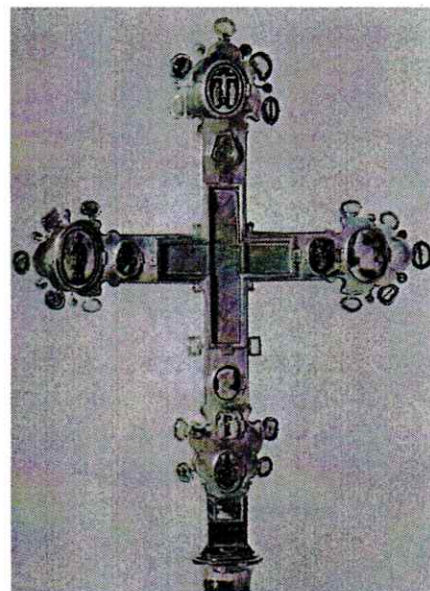
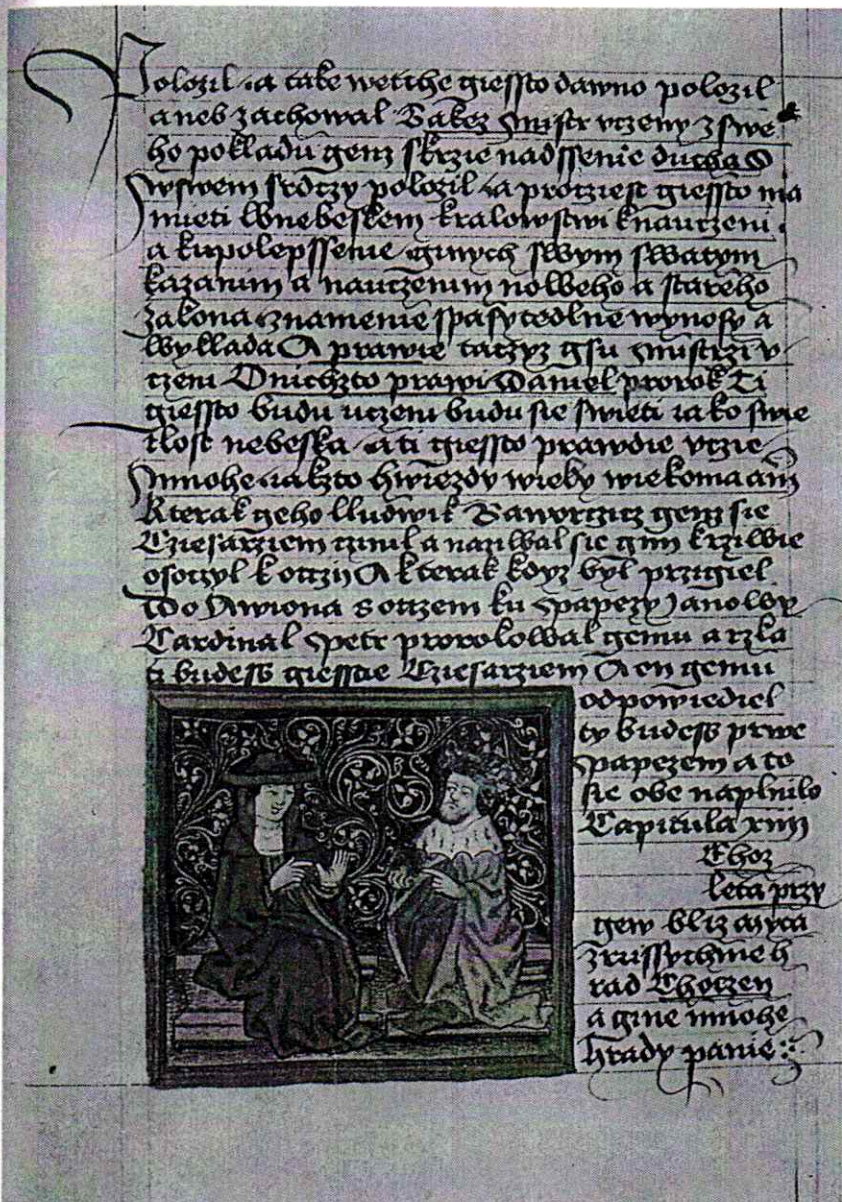


jeho schopnost reagovat na obtížné situace ještě prohloubila. Když byl v roce 1346 zvolen římským králem a hned nato se stal i králem českým, byl Karel IV. (1346—1378) na svou složitou roli připraven jako snad žádný z tehdejších evropských panovníků.

Sotva proběhla v Praze korunovace, vytáhl Karel IV. vojensky proti Ludvíku Bavorovi, jemuž zůstávala zatím věrná většina říšských knížat. Než došlo k prvnímu střetnutí, Karlov sok na stolci římského krále zemřel. Wittelsbašský tábor se však ani poté ještě nevzdal, dokonce podnítil volbu vzdorokrále. Zásadní zlom nastal teprve poté, kdy Karel IV., který nedlouho předtím ovdověl, nabídl sňatek Anně Falcké, dceři jednoho z kurfiřtů, svého nejzarytějšího odpůrce, rýnského falckraběte Rudolfa. Pak teprve následovalo i smíření s Wittelsbachy, jimž Karel IV. přiznal právo na kurfiřtství braniborské. Příslibem sňatku svých ještě nedospělých dcer Karel IV. rozložil i další hrozící nepřátelskou koalici, představovanou polským králem Kazimírem a rakouskými Habsburky.

Jakmile dosáhl upevnění svých pozic, soustředil se Karel IV. na diplomatickou přípravu cesty za císařským titulem. Přiznání císařské hodnosti záviselo na rozhodnutí papeže a Karel IV. svým zcela samostatným rozhodováním v říšských záležitostech vážně rozladil

ustavila jako zvláštní obec, jež reprezentovala svébytnost markrabství moravského. Ve snaze zmenšit váhu autonomního postavení této země vyčlenil z ní Karel IV. jako samostatná léna českého krále knížectví opavské a statky olomouckého biskupa. Největší část země udělil jako dědičné léno vedlejší větvi Lucemburků, začínající jeho bratrem Janem Jindřichem. Opavské knížectví později přirozeným vývojem splynulo se Slezskem a vyčlenění biskupské domény ztratilo státoprávní význam. Horní Lužice byla dlouhodobě předmětem zájmu českých panovníků. Až teprve na počátku vlády Karla IV. došlo k jejímu přivtělení (Budyšínsko, Žohořelecko). Tehdy se také začalo od Čech oddělovat Žitavsko (Záhvozdí), které posléze splynulo s Horní Lužicí. Dolní Lužici připojil Karel IV. k České koruně pomocí složitých diplomatických tahů a koupí v roce 1370. Mimořádně komplikované bylo získání Slezska a hledání jeho vnitřní organizace a vztahu k českému státu.



Korunovační ostatkový kříž ze svatovítského pokladu, zdobený zlatem, drahokamy a kamejemi.

Karel IV. s kardinálem Pierrem de Rosières při rozhovoru, v němž údajně Petr Karlovi řekl: „Budeš císařem“ a Karel odpověděl: „Ty budeš prve papežem.“